



高速隊通信 SAITAMA第1号

平成30年4月5日 (木)

埼玉県警察本部交通部
高速道路交通警察隊

～外環道内回り線における交通死亡事故の発生状況～

至 戸田西インターチェンジ

外環自動車道内回り線

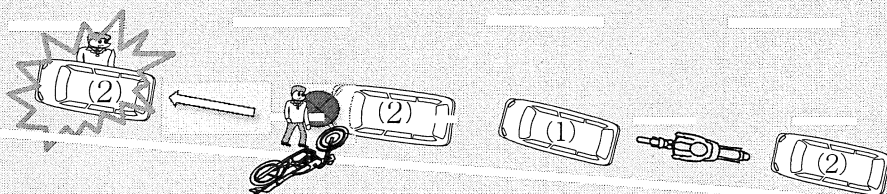


中央分離帯

追越車線

第1走行車線

路側帯



ドライバーの皆さんへ！！

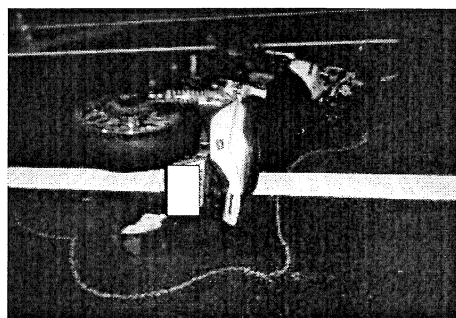
美女木第2料金所

至美女木ジャンクション

普段の運転を省みて

以下の事を心掛けましょう！！

- ・ ゆとりを持った運転
- ・ 車間距離をとる
- ・ 前方及び周囲の確実な確認
- ・ 慣れから来る漫然運転の禁止



事故概要

美女木第2料金所を通過した普通乗用自動車①が本線に合流しようとした際、本線を走行して来た車両を認め、ブレーキをかけたところ、その後方を走ってきた大型バイクが何らかの理由により転倒、更にその後方を走ってきた、普通貨物車②が同バイクの運転者をはね、車底部に巻き込み、同運転者が亡くなった交通死亡事故

関係車両

普通乗用自動車、普通貨物自動車、大型自動二輪車 3台が関係する死亡事故

発生日時

平成30年4月4日 (水) 午後8時41分ころ

外環自動車道内回り線 7.8キロポスト

発生場所

埼玉県戸田市大字美女木5399番地

美女木第2料金所を通過し、本線に合流した地点

道路状況

○天候 晴れ ○路面 乾燥 ○見通し 良

情報発信先

埼玉県高速道路交通安全協議会 (一社) 埼玉県トラック協会

(一社) 埼玉県バス協会

東日本高速道路(株)

～朝礼等で活用してください～