



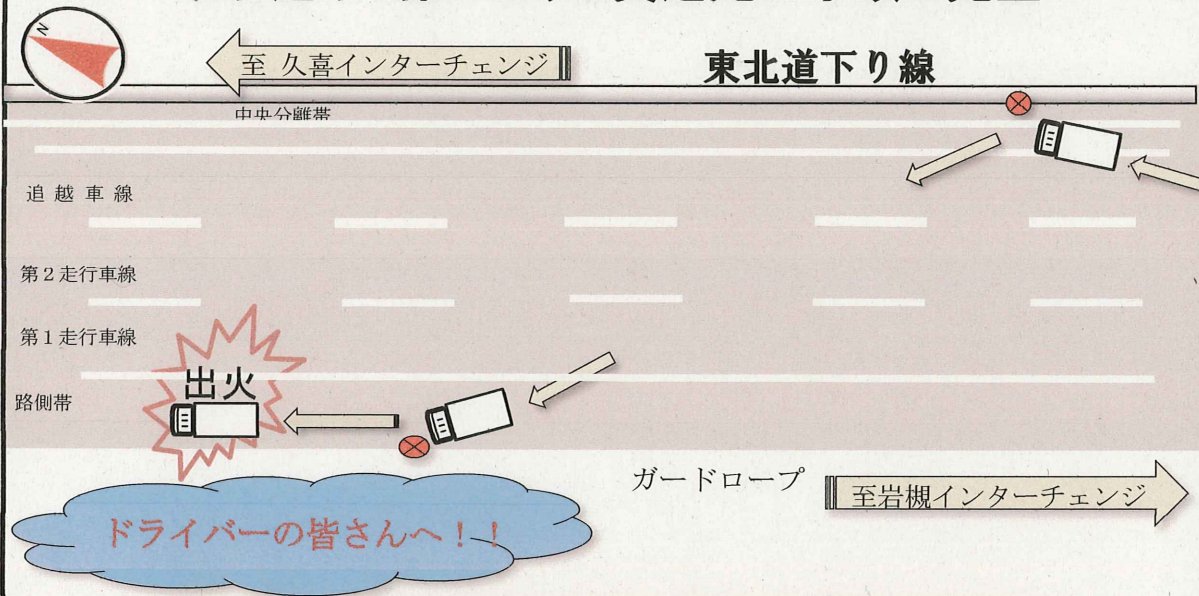
高速隊通信

SAITAMA第2号

平成30年4月16日 (月)

埼玉県警察本部交通部
高速道路交通警察隊

～東北道下り線における交通死亡事故の発生～



普段の運転を省みて、次のことを注意しましょう!!

- ・ 日常点検の実施
- ・ ゆとりを持った運転
- ・ 車間距離をとる
- ・ 前方及び周囲の確実な確認
- ・ 慣れから来る漫然運転の禁止

事故概要

当事者は、東北道下り線を走行中、何らかの理由により、中央分離帯に接触し、その後、左側に斜走し、ガードロープに接触、路肩に停止した後、出火したものの、その後、運転手が車内から死亡した状態で発見された。

関係車両

普通貨物自動車の単独死亡事故

発生日時

平成30年4月10日 (火) 午後1時42分ころ

発生場所

東北道下り線 12.3キロポスト
埼玉県さいたま市岩槻区大字岩槻1015番地先

道路状況

○天候 晴れ ○路面 乾燥 ○見通し 良

情報発信先

埼玉県高速道路交通安全協議会 (一社) 埼玉県トラック協会

(一社) 埼玉県バス協会 東日本高速道路(株)

～朝礼等で活用してください～