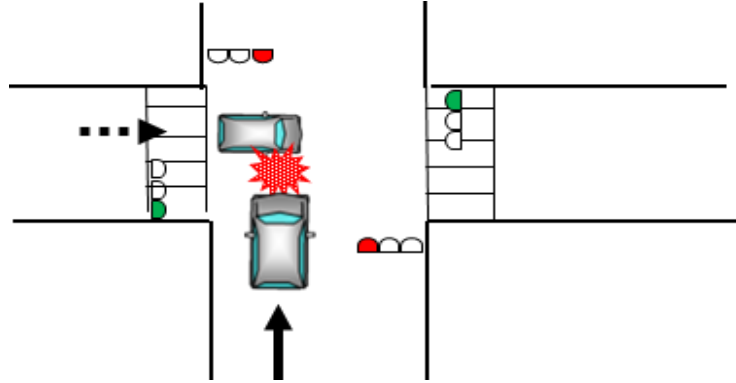


事例 1

事故概要

普通乗用車が信号機の設置された交差点を直進する際、前方注視を怠り、対面の赤色信号を見落として交差点に進入したため、左方から青信号で進行してきた軽乗用車と衝突し、全治2か月の重傷を負わせた。

略図



○ 行政処分

信号無視（赤色等） 2点
交通事故付加点 9点

合計
11点



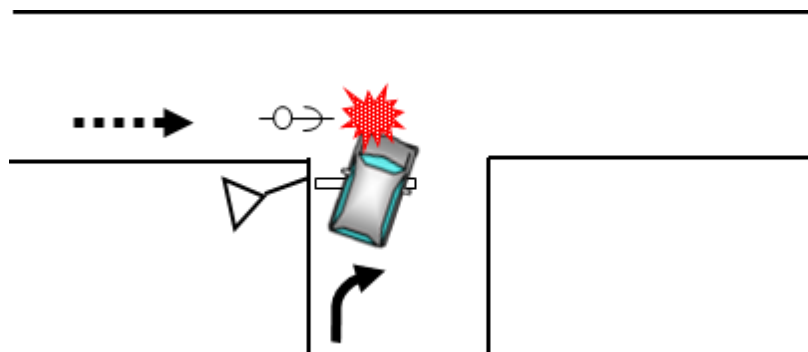
免許停止
60日

事例 2

事故概要

普通乗用車が一時停止標識の設置された交差点を右折する際、一時停止後、左方の安全確認不十分のまま右折したため、左方から進行してきた自転車に衝突し、全治4か月の重傷を負わせた。

略図



○ 行政処分

交差点安全進行義務違反 2点
交通事故付加点 9点

合計
11点



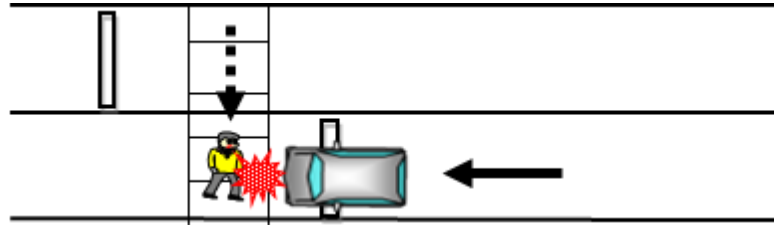
免許停止
60日

事例 3

事故概要

普通乗用車が片側一車線の道路を直進する際、前方注視を怠ったまま進行したため、前方の横断歩道を横断中の歩行者に衝突し、全治2か月間の負傷を負わせた。

略図



○ 行政処分

横断歩行者等妨害 2点
交通事故付加点 9点
累積違反点数 2点

合計
13点



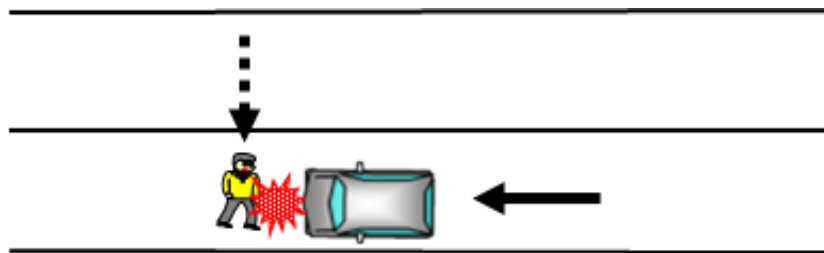
免許停止
90日

事例 4

事故概要

普通乗用車が片側一車線の道路を直進する際、前方注視不十分のまま進行したため、前方を横断中の歩行者に衝突し、死亡させた。

略図



○ 行政処分

安全運転義務違反 2点
交通事故付加点 13点

合計
15点



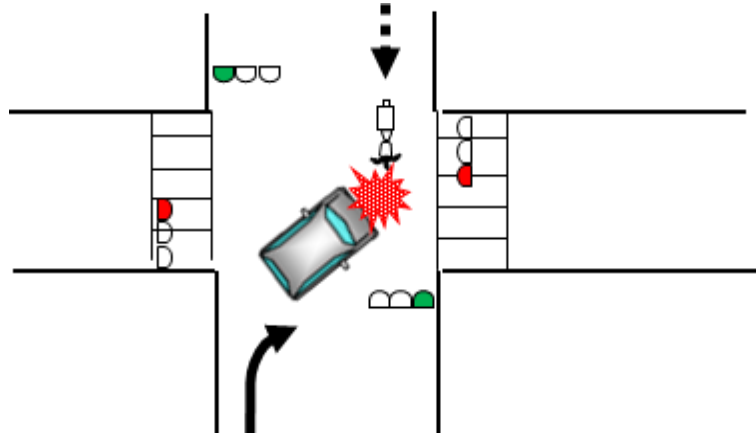
免許取消
1年

事例 5

事故概要

普通乗用車が信号機の設置された交差点を右折する際、前方の安全確認不十分のまま右折したため、対向から直進してきた原付車に衝突し、死亡させた。

略図



○ 行政処分

交差点安全進行義務違反 2点
交通事故付加点 13点

合計
15点



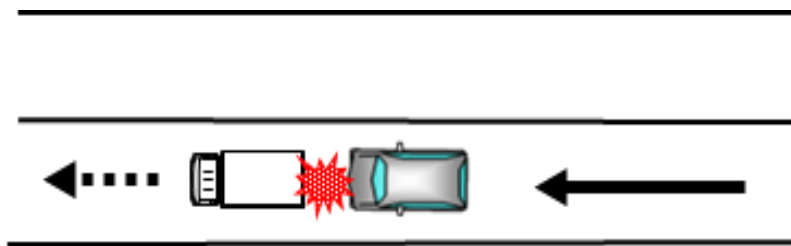
免許取消
1年

事例 6

事故概要

普通乗用車が片側一車線の道路を直進する際、前車の動静注視不十分のまま進行したため、前方の赤色信号を認めて減速中の前車の軽貨物車に追突し、全治2週間の負傷を負わせた。

略図



○ 行政処分

安全運転義務違反 2点
交通事故付加点 3点
行政処分前歴 2回

前歴
2回

合計
5点



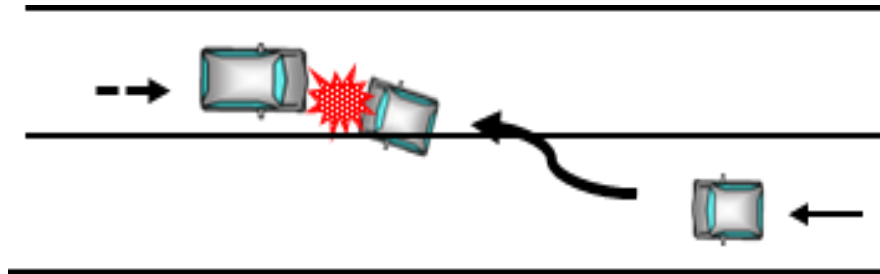
免許取消
1年

事例 7

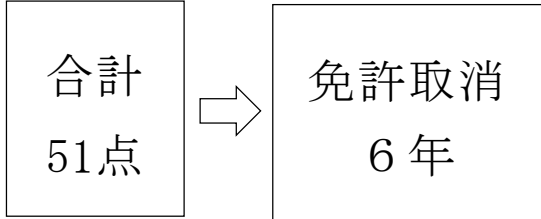
事故概要

軽乗用車がセンターラインのある道路を直進中、酒の影響により前方注視及び運転操作が困難な状態に陥り、自車を対向車線に進出させ、対向から進行の普通乗用車に衝突し、全治2か月の重傷を負わせた。

略図



- 行政処分
危険運転致傷 51点

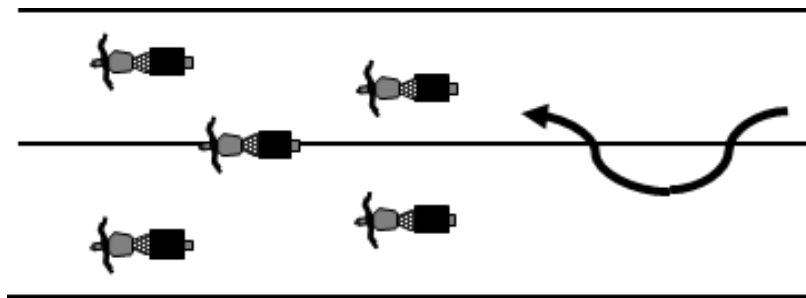


事例 8

事故概要

軽二輪車が片側一車線の道路で、二輪車数台と共謀のうえ、連ねて蛇行運転や一団となって道路一杯に広がるなど進行し、一般車両の通行を妨害する共同危険行為をした。

略図



- 行政処分
共同危険行為 25点

