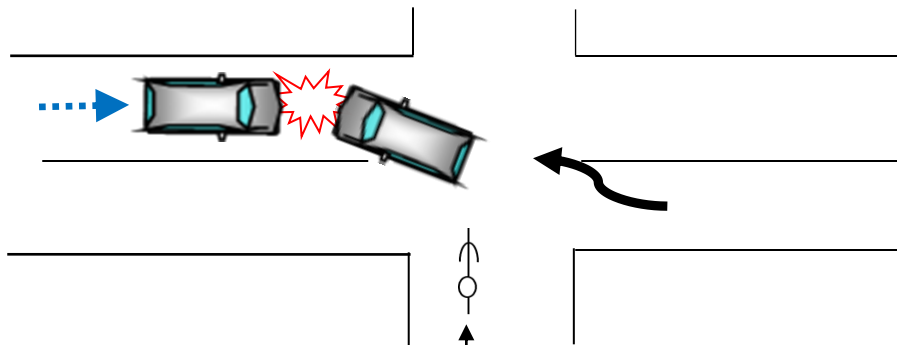


事例 1

事故概要

普通乗用車の運転手が、交差点を直進する際、左方から進行してきた自転車の発見が遅れ、不用意に右に急ハンドルを切ったためスリップさせ、対向車と衝突、自車の後部座席に乗車していたシートベルト未装着の同乗者を死亡させた。

略図



○ 行政処分

安全運転義務違反 2点

交通事故付加点 20点

合計
22点



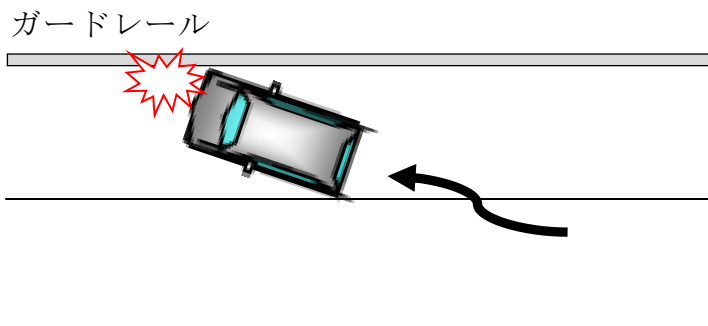
免許取消
1年

事例 2

事故概要

普通乗用車の運転手が、自車が左側端に寄って走行していると思い込み、右に急ハンドルを切ったためガードレールに衝突し、後部座席に乗車していたシートベルト未装着の同乗者を車外に放出させ、死亡させた。

略図



○ 行政処分

安全運転義務違反 2点

交通事故付加点 20点

合計
22点



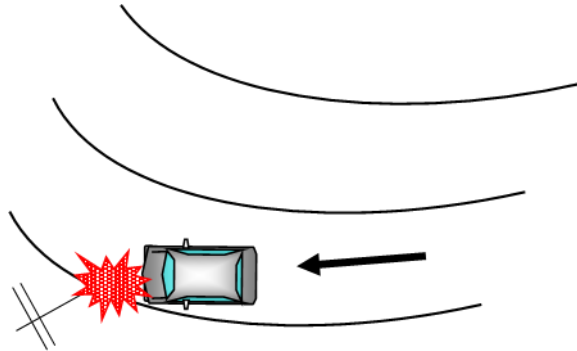
免許取消
1年

事例 3

事故概要

普通乗用車の運転手は、右にカーブした道路を進行する際、眠気により前をよく確認しないまま運転したため、道路左脇の電柱に自車を衝突させ、後部座席に乗車していたシートベルト未着装の同乗者を死亡させた。

略図



○ 行政処分

安全運転義務違反 2点
交通事故付加点 20点

合計
22点



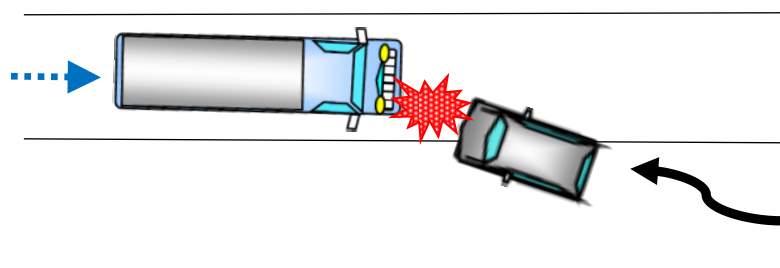
免許取消
1年

事例 4

事故概要

普通乗用車の運転手は、携帯電話に気を取られ前をよく確認しないまま進行したため、自車が対向車線に進出していることに気付かず、対向から進行してきた大型貨物車と正面衝突し、後部座席に乗車していたシートベルト未着装の同乗者を死亡させた。

略図



○ 行政処分

安全運転義務違反 2点
交通事故付加点 20点

合計
22点



免許取消
1年