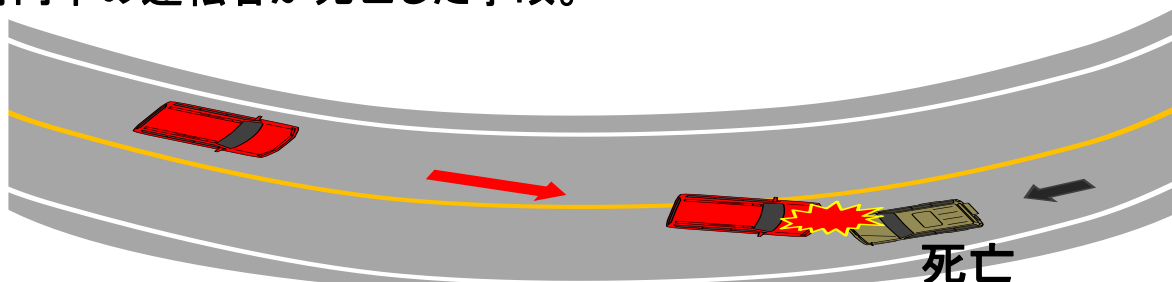


# 死亡事件事例

## 速度超過による事故

乗用車が左カーブを進行中、速度超過により、対向車線に進出し、対向車と衝突。

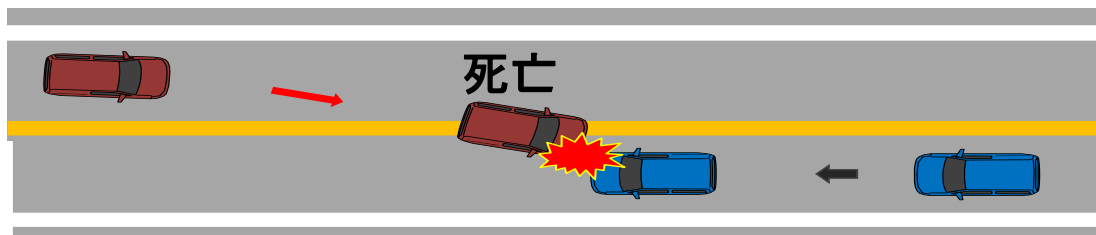
対向車の運転者が死亡した事故。



## 飲酒運転による事故

前日の飲酒により二日酔いの状態で軽自動車を運転し、対向車線に進出して対向車両と衝突。

軽自動車の運転者が死亡した事故。



## 自転車の一時不停止

自転車が一時停止の標識が設置されている交差点を直進する際に、一時停止せずに進行したため、道路左側から直進の乗用車と衝突。

自転車の運転者が死亡した事故。

