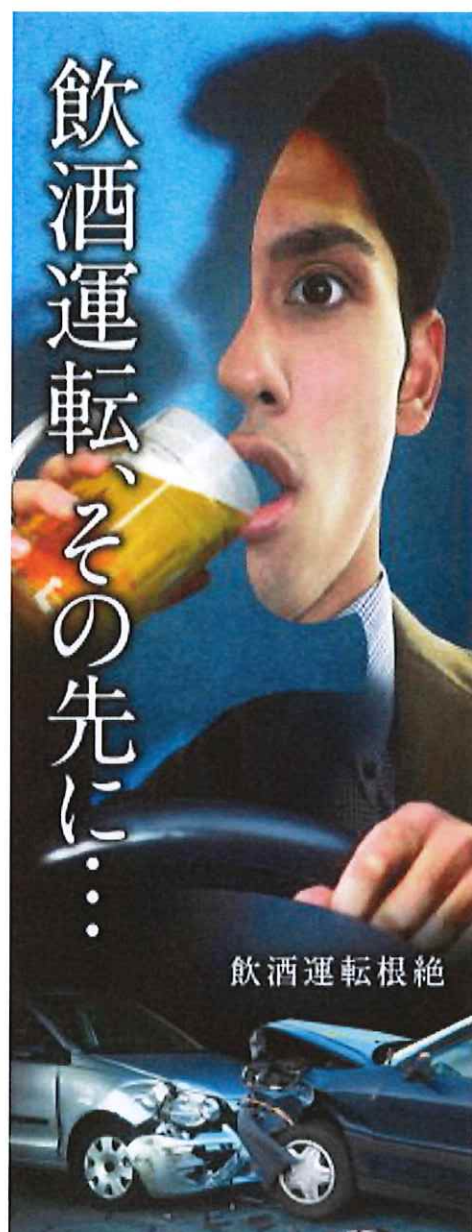


# 県内

# 飲酒事故

# 多発！



飲酒運転は極めて悪質・危険な犯罪です。

一人一人が、

「飲酒運転を絶対しない、させない」

という強い意志を持ち、飲酒運転を根絶しましょう。

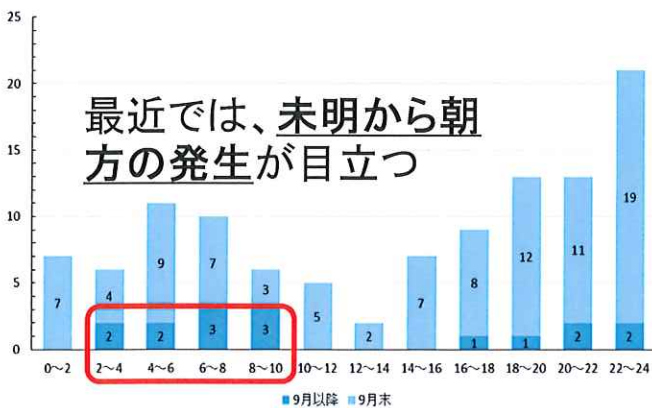
## 飲酒取締り強化中

埼玉県警察

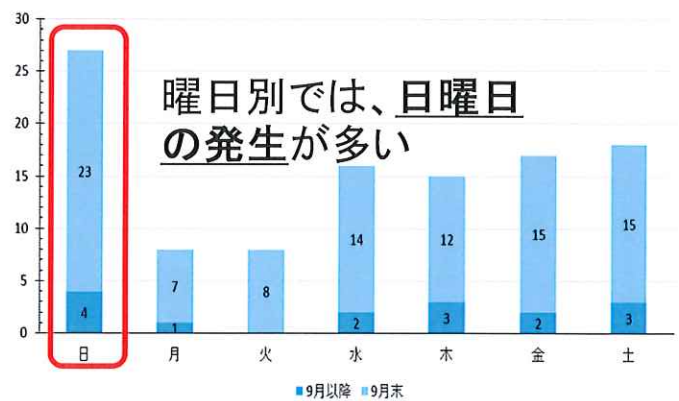
# 最近発生した飲酒事故

発生場所	曜日	発生時間帯	事故概要（事故形態）	発生地と居住地	飲酒場所からの距離
県北部	日	6～8	単独事故	隣接	5km以内
県北部	日	16～18	後退時に、車両等に衝突	他都県	10km以内
県東部	日	20～22	交差点右折時に縁石等に衝突	同一	3km以内
県南部	日	22～24	前車に追突	同一	2km以内
県西部	月	6～8	交差点直進時に、交差道路直進中の車両等と衝突	隣接	調査不能
県西部	水	4～6	進路変更時に他車両に衝突	隣接	調査不能
県西部	水	8～10	交差点左折時に、横断歩行者と衝突	同一	3km以内
県東部	木	20～22	走行中に同乗者を転落	他都県	3km以内
県北部	木	6～8	単独事故	同一	2km以内
県西部	木	8～10	単独事故	遠方	500m以内
県南部	金	2～4	右折進出時に停止中車両に衝突	隣接	2km以内
県南部	金	20～22	前車に追突	隣接	2km以内
県北部	土	2～4	単独事故	同一	3km以内
県南部	土	18～20	前車に追突	同一	1km以内
県西部	土	22～24	前車に追突	同一	2km以内

時間別(件数)



曜日別(件数)



## 飲酒運転は絶対にしない

飲酒運転には、免許取消等の厳しい行政処分が科せられます。

また、アルコールの分解には時間がかかるため、夜遅くまで飲酒した場合、翌朝には体内に残っている可能性があります。飲酒運転は絶対にやめましょう。

埼玉県警察