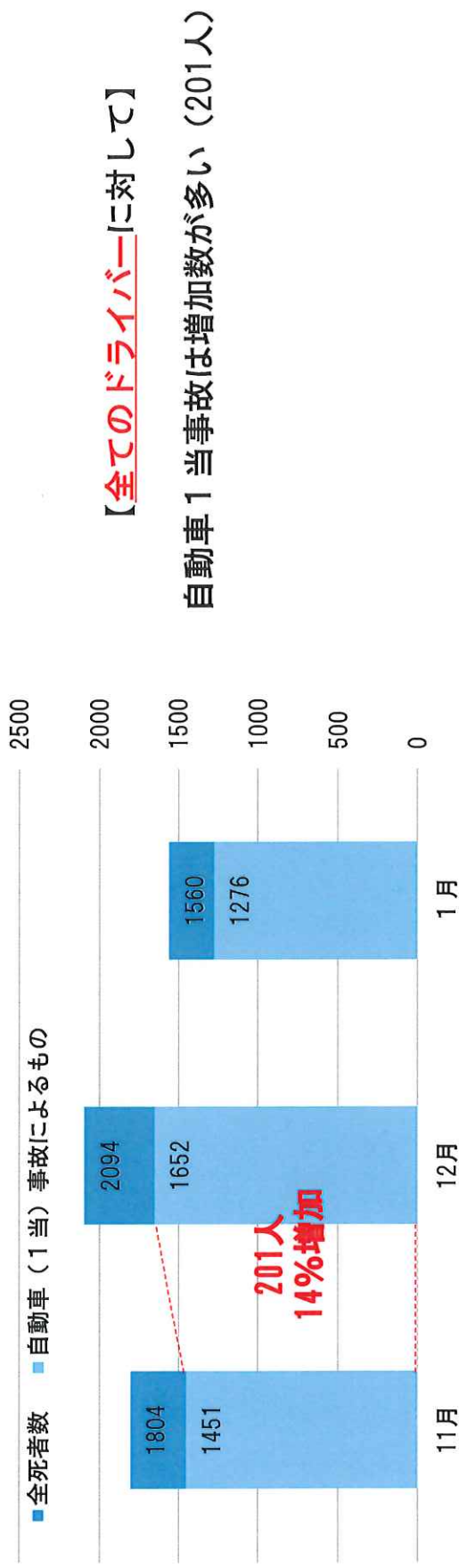
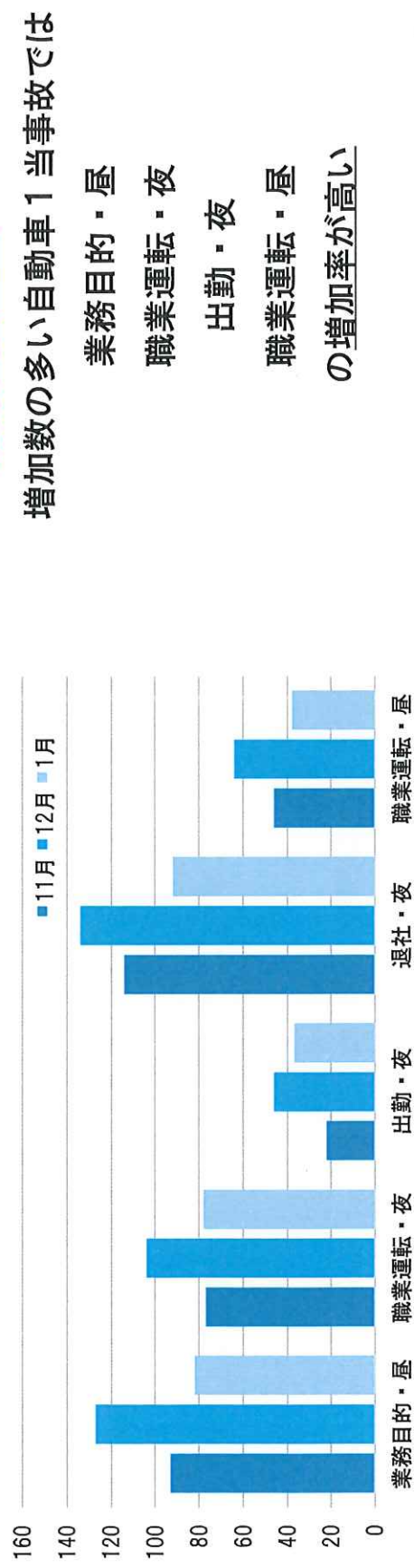


# 1-1 過去5年間に於ける月別(11月及び12月)の交通死亡事故の比較分析に基づく活動の着眼点

月別交通事故死者数 (11月～12月：平成26～30年計・1月：平成27～31年)

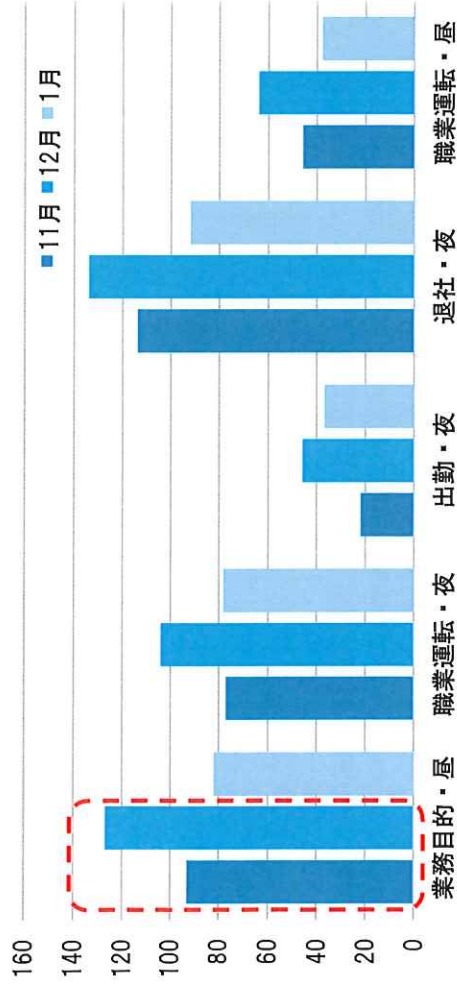


上記グラフ内数値の自動車1当の通行目的別・昼夜別(抜粋)



# 1-2 過去5年間に於ける月別(11月及び12月)の交通死亡事故の比較分析に基づく活動の着眼点

自動車1当の通行目的別・昼夜別の月別(11月～1月)の比較  
(グラフ再掲)



【**職業ドライバー・管理者等**に対して】

12月の交通死亡事故の特徴は

業務目的で日中(昼)

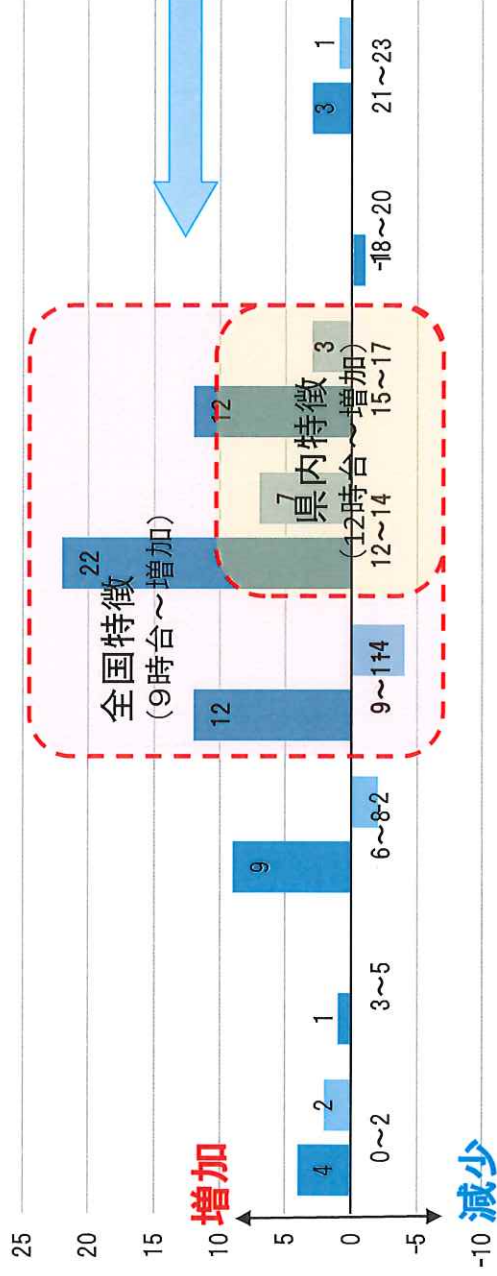
3時間ごとでは

12時台から17時台

に増加(県内)

※全国では9時台から増加

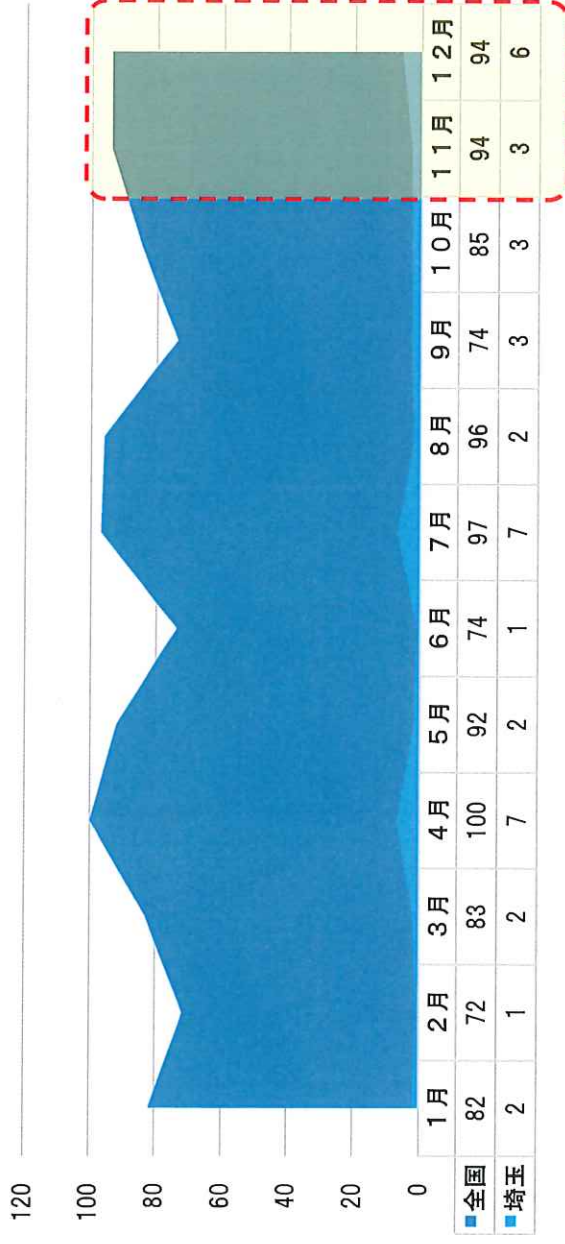
自動車1当・業務目的の時間帯別増減数(11月～12月)



■ 業務目的 全国 ■ 業務目的 埼玉

## 2-1 過去5年間の月別飲酒事故件数(飲酒死亡事故)

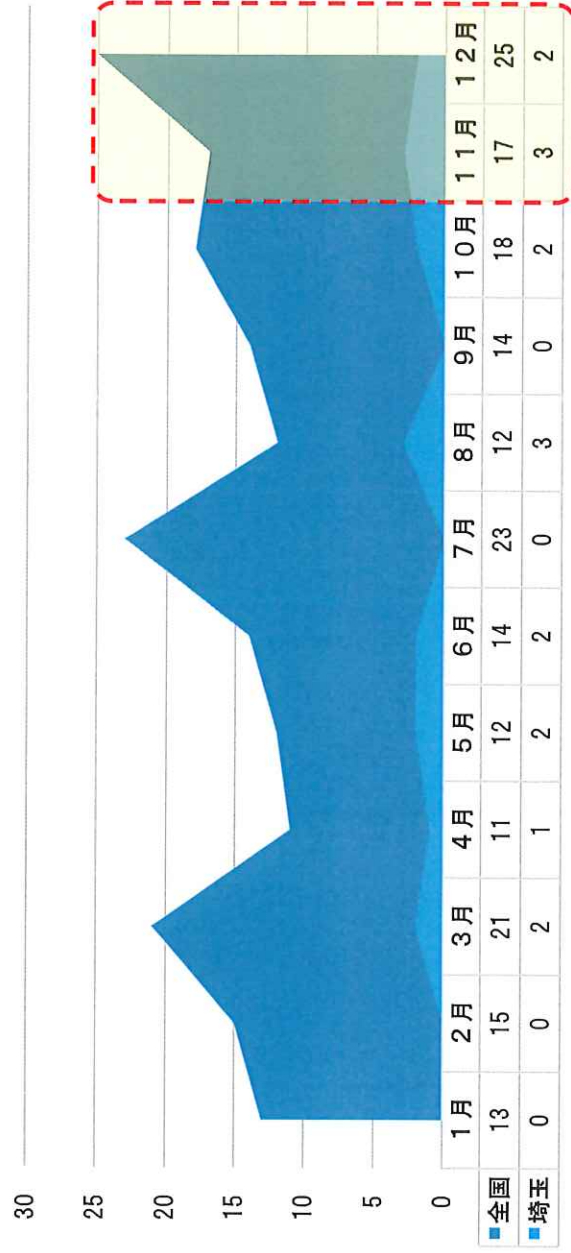
月別原付以上運転者(1当)飲酒死亡事故件数



【全国に占める割合】

自転車、原付以上運転者

月別自転車運転者(1当)飲酒死亡事故件数



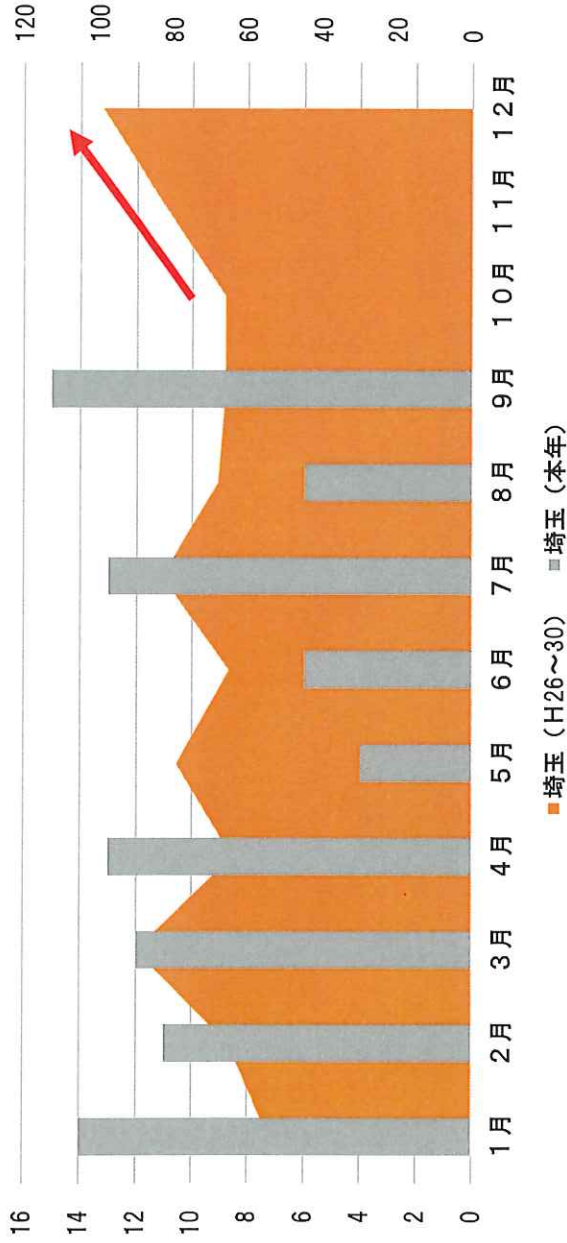
は**全国の約1割**

(11月及び12月・過去5年間)



## 2-2 過去5年間の月別飲酒事故件数(過去5年間で本年発生件数の対比)

月別原付以上運転者(1当)飲酒事故件数



【過去5年間の特徴・県内】

11月及び12月は飲酒事故件数が  
増加傾向

(自転車運転者は12月に若干減少)

月別自転車運転者(1当)飲酒事故件数

