



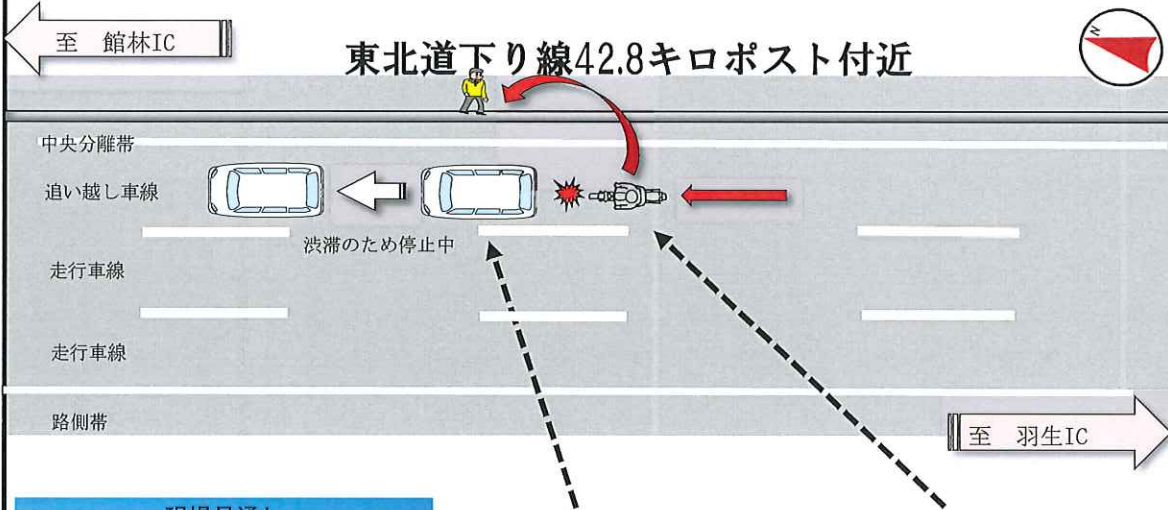
高速隊通信

SAITAMA第2号

令和2年10月22日(木)

埼玉県警察本部交通部
高速道路交通警察隊

～東北道下り線における交通死亡事故の発生状況～



- ・十分な車間距離を保ち、よそ見をしない!
- ・スピードの出し過ぎや無理な追い越しはしない
- ・二輪車を運転する際は、胸部プロテクターやエアバッグジャケット等を着用し、もしものに備える
- ・早めの休憩で気持ちのリセットを

事故概要

追越し車線を進行していた第一当事者(大型自動二輪車)が、渋滞のため停止直後の第二当事者(自家用普通乗用自動車)に追突し、第一当事者が死亡した交通事故。

関係車両

大型自動二輪車と普通乗用自動車の関係する事故

発生日時

令和2年10月21日(水)午前6時10分ころ

発生場所

東北道下り線42.8KP
羽生市大字上村君148番地先路上

道路状況

○天候 晴 ○路面 乾燥 ○見通し 良

大型自動二輪車が関係する交通死亡事故多発