

## 18 日頃にかけての暴風雪と大雪について

18 日頃にかけての暴風雪と大雪について、概要や留意事項を別添のとおりにお知らせいたします。

問合せ先：大気海洋部予報課 電話 03-3434-9081

# 18日頃にかけての暴風雪と大雪について

(暴風雪、暴風、高波、高潮に厳重警戒、大雪に警戒・注意)

令和3年2月15日16時00分

<今回のポイント> 低気圧が急速に発達するため、広い範囲で暴風雪や暴風、高波に警戒。特に北海道では中心気圧950hPa程度の低気圧が沿岸部を通過するため、暴風雪や高潮に厳重に警戒。今回の上空の寒気は、1月上旬に大雪をもたらした寒気と比較して期間は短い、強さは同程度の見込み。大雪にも要警戒。

<概況> 15日は低気圧が急速に発達しながら日本の南から三陸沖を北上し、16日は更に発達しながらオホーツク海へ進む。18日頃にかけて強い冬型の気圧配置が続く見込み。

<暴風雪・暴風・高波・高潮> 急速に発達する低気圧と強い冬型の気圧配置の影響で、北日本や東日本を中心に18日頃にかけて雪を伴った非常に強い風が吹いて、海は大しけとなる所がある見込み。特に北日本では、15日夕方から17日頃にかけて見通しのきかない猛ぶきや吹きだまり、高潮による浸水のおそれがある。

<大雪> 北日本、東日本から西日本の日本海側を中心に16日から18日頃にかけて大雪となるおそれがあり、九州と四国の山扱いでも積雪となるおそれがある。

<警戒事項> 見通しのきかない猛ぶきや吹きだまり、暴風や高波、高潮による浸水に厳重に警戒。大雪による交通障害に警戒・注意。また、大雪による施設への被害、路面の凍結、屋根からの落雪、停電や倒木、山地ではなだれに注意。雷や竜巻などの激しい突風にも注意。特に北海道の日本海側では、16日は数年に一度の猛ぶきとなるおそれがあるため、外出は控えてください。

地域	最大風速(最大瞬間風速)	波の高さ
北海道地方	28 (40)	7
東北地方	25 (35)	7
関東甲信地方	25 (35)	6
北陸地方	23 (30)	6
東海地方	20 (30)	5
近畿地方	20 (30)	5
中国地方	22 (35)	4
四国地方	18 (30)	3
九州北部地方	18 (30)	4

16日までに予想される最大風速、最大瞬間風速(m/s)と波の高さ(m)  
※この後も北日本と北陸を中心に暴風や大しけが続くおそれ

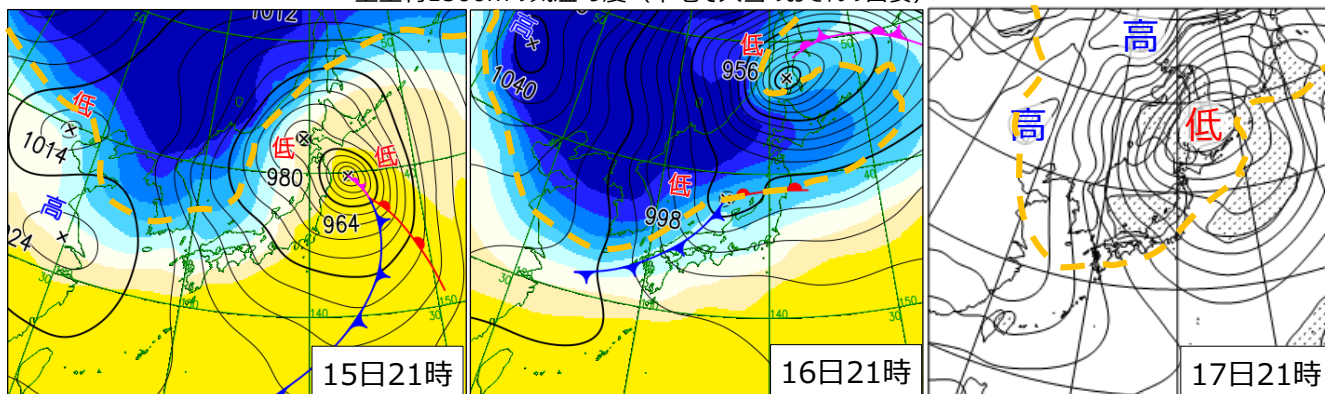
地域	16日12時までの24時間降雪量(予想)	17日12時までの24時間降雪量(予想)	18日12時までの24時間降雪量(予想)
北海道地方	40	30~50	30~50
東北地方	30	40~60	50~70
関東甲信地方	20	20~40	30~50
北陸地方	25	40~60	50~70
東海地方	25	20~40	40~60
近畿地方	5	20~40	50~70
中国地方	3	20~40	30~50
四国地方	1	5~10	10~20
九州北部地方	0	1~5	10~20
九州南部	0	0	5~10

予想される24時間降雪量(多い所、単位:cm)  
※この後も、降雪量が多くなるおそれがある。

地域	日時	15日		16日	17日	18日	19日
		12~18	18~6	6~24			
北海道地方	大雪						
	暴風雪・暴風						
	波浪						
	大雨						
東北地方	大雪						
	暴風雪・暴風						
	波浪						
	大雨						
関東甲信地方	大雪						
	暴風雪・暴風						
	波浪						
	大雨						
北陸地方	大雪						
	暴風雪・暴風						
	波浪						
	大雨						
東海地方	大雪						
	暴風雪・暴風						
	波浪						
	大雨						
近畿地方	大雪						
	暴風雪・暴風						
	波浪						
	大雨						
中国地方	大雪						
	暴風雪・暴風						
	波浪						
	大雨						
九州北部地方	暴風雪・暴風						
	波浪						
	大雪						
	暴風雪・暴風						
九州南部	暴風雪・暴風						
	波浪						
	大雪						
	暴風雪・暴風						

大雨と大雪、暴風雪・暴風、波浪の警報級となる可能性のある期間  
(黄色:可能性がある、赤色:可能性が高い)

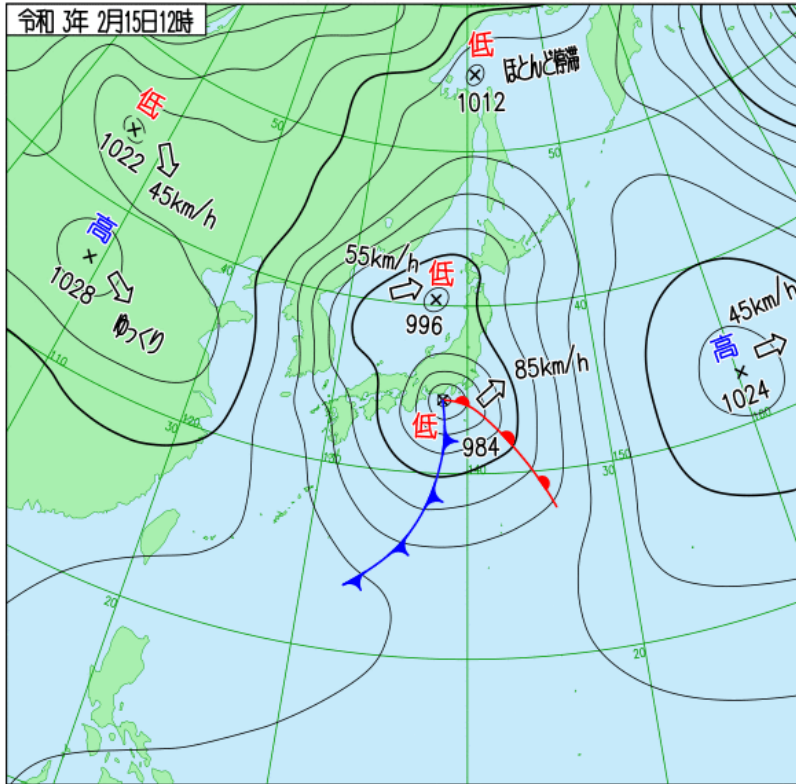
予想天気図 上空約1500mの気温-9度(平地で大雪のおそれの目安)



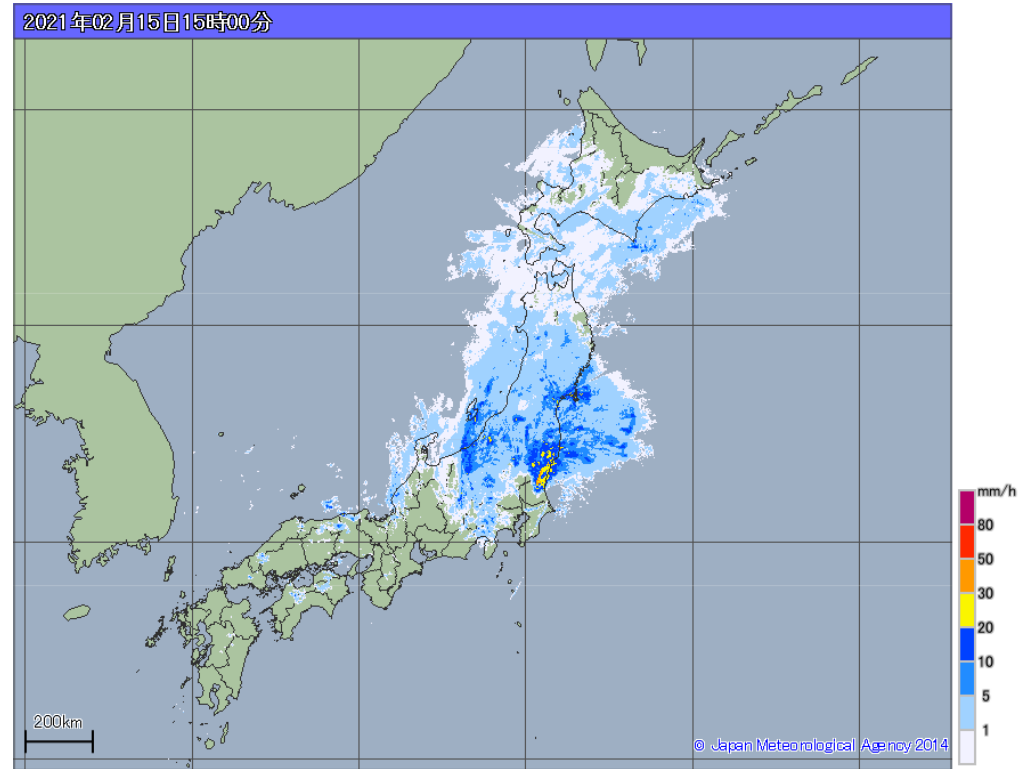
ハッチ域は、予想される24時間降水量が5mm以上の地域

# 気象実況

2月15日  
15時時点の資料



地上天気図

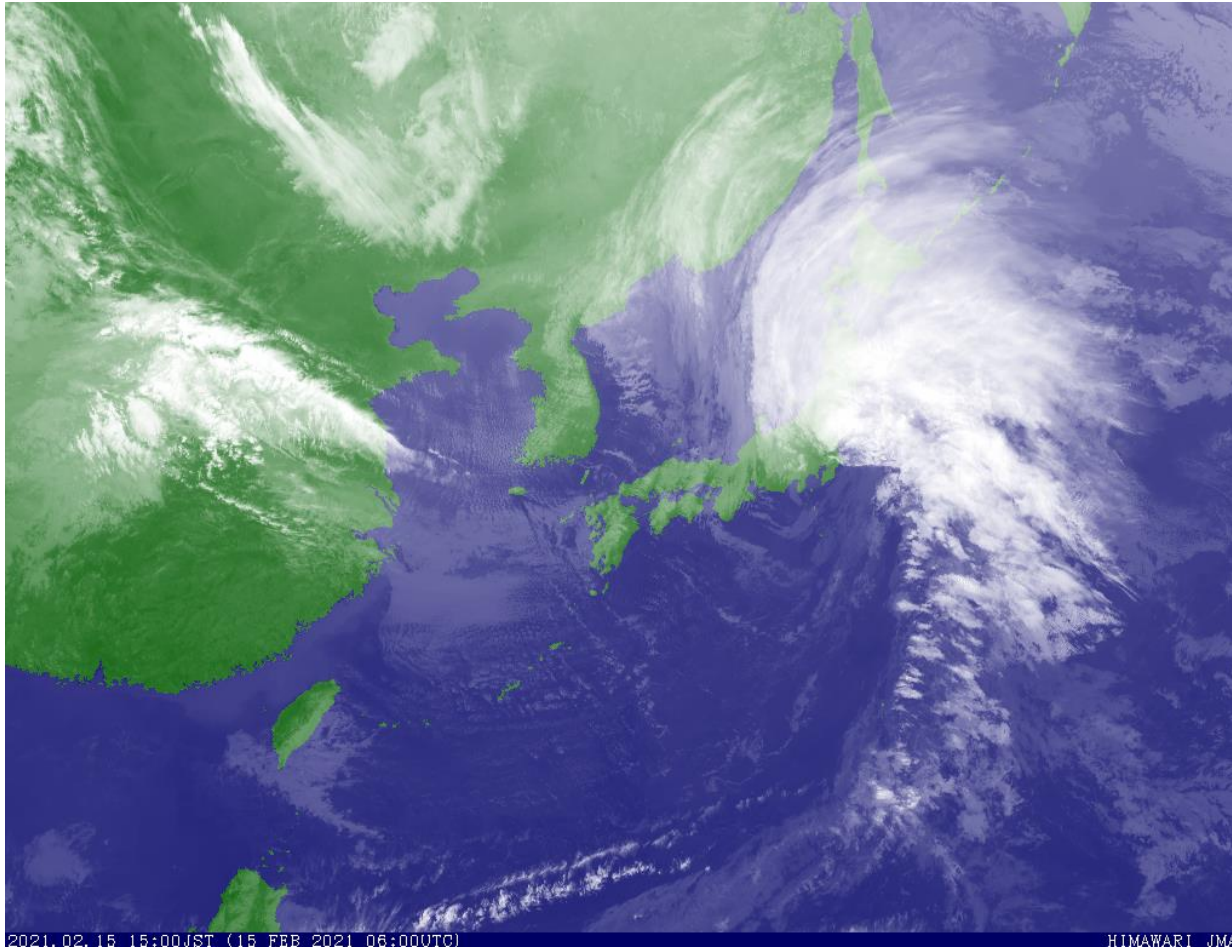


雨雲の様子

今後の予想を含めた最新の情報は地元の気象台が発表した気象情報をご利用ください。  
(天気図：<https://www.ima.go.jp/ip/g3/index.html>)  
(雨雲の動き (高解像度降水ナウキャスト)：<https://www.ima.go.jp/ip/highresorad/>)

# 気象実況

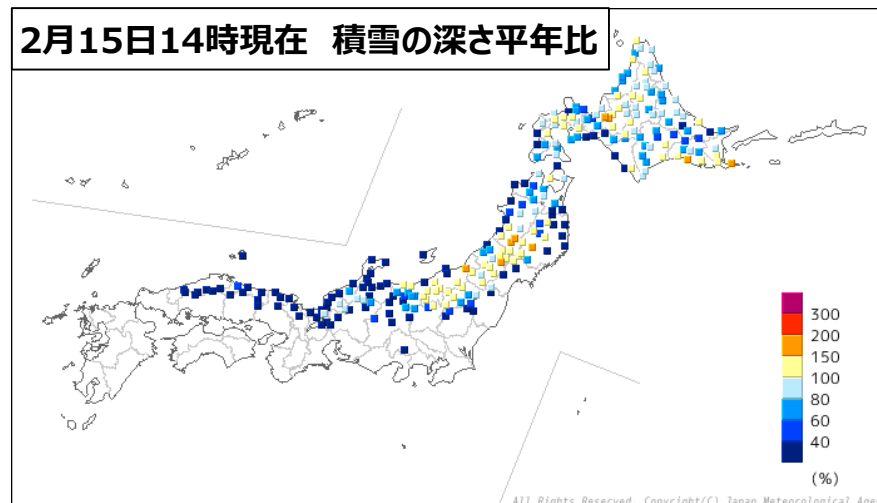
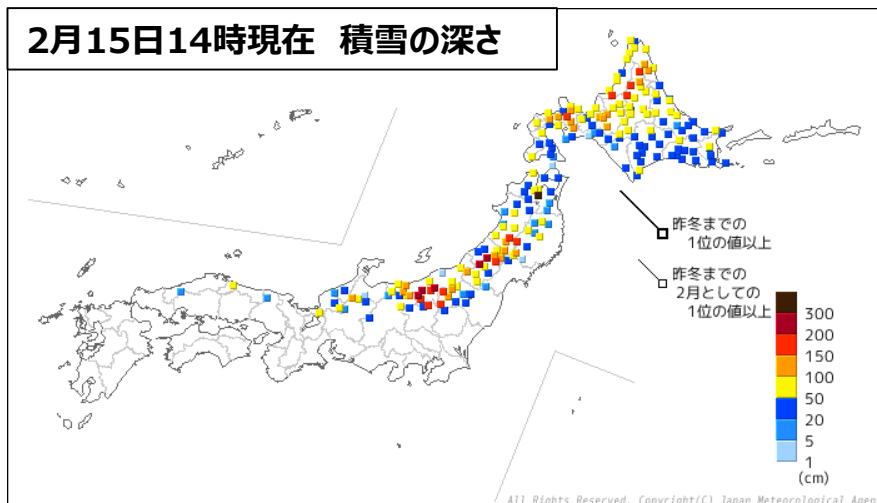
2月15日  
15時時点の資料



## 気象衛星(赤外画像)

今後の予想を含めた最新の情報は地元の気象台が発表した気象情報をご利用ください。  
(衛星画像：<https://www.ima.go.jp/ip/gms/>)

# 積雪の状況（2月15日14時現在）



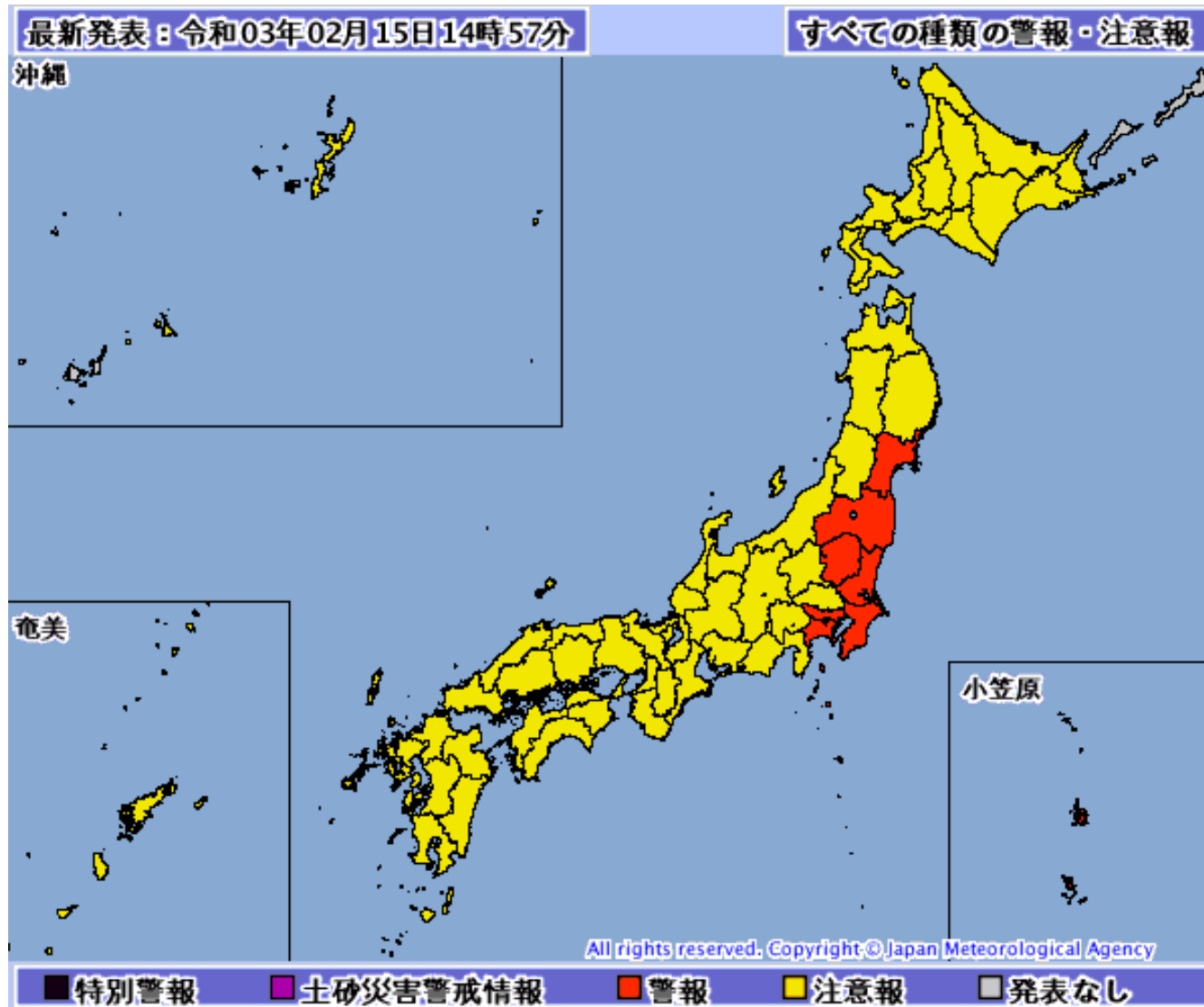
## 積雪の深さ 14時00分の値

順位	都道府県	市町村	地点	観測値
				cm
1	青森県	青森市	酸ヶ湯(スカユ)	313
2	山形県	最上郡大蔵村	肘折(ヒジオリ)	261
3	新潟県	中魚沼郡津南町	津南(ツナン)	229
4	新潟県	魚沼市	守門(スモン)	210
5	山形県	西村山郡西川町	大井沢(オオイサワ)	205
6	新潟県	十日町市	十日町(トオカマチ)	204
7	北海道 上川地方	雨竜郡幌加内町	幌加内(ホロカナイ)	194
8	岩手県	和賀郡西和賀町	湯田(ユダ)	192
〃	北海道 上川地方	雨竜郡幌加内町	朱鞠内(シュマリナイ)	192
10	福島県	南会津郡只見町	只見(タダミ)	185

積雪の深さは、北日本から東日本の日本海側の山地を中心に1メートルを超えているところがある。

# 警報・注意報の発表状況

2月15日  
15時時点の資料



今後の予想を含めた最新の情報は地元の気象台が発表した気象情報をご利用ください。  
(気象警報・注意報：<https://www.jma.go.jp/jp/warn/>)

# 週間天気予報 (15日11時発表)

日付	16 火	17 水	18 木	19 金	20 土	21 日	22 月
<b>釧路</b> <small>府県週間予報へ</small> <small>2週間気温予報へ</small>	-1 / 3 80/30/10/10	-4 / -1 20	-9 / 0 20	-9 / 2 10	-10 / 2 20	-7 / 3 20	-7 / 1 20
<b>旭川</b> <small>府県週間予報へ</small> <small>2週間気温予報へ</small>	0 / 2 60/60/60/50	-7 / -3 80	-7 / -2 60	-6 / -1 50	-5 / 1 40	-4 / 2 50	-5 / -1 50
<b>札幌</b> <small>府県週間予報へ</small> <small>2週間気温予報へ</small>	1 / 2 60/50/40/40	-5 / 0 80	-4 / 0 70	-3 / 1 50	-2 / 4 40	-1 / 4 50	-3 / 1 50
<b>青森</b> <small>府県週間予報へ</small> <small>2週間気温予報へ</small>	-1 / 0 80/70/60/50	-4 / -2 80	-4 / 0 70	-2 / 2 50	-1 / 6 40	1 / 7 40	-1 / 3 50
<b>秋田</b> <small>府県週間予報へ</small> <small>2週間気温予報へ</small>	0 / 2 90/80/60/70	-2 / 0 80	-3 / 1 70	-1 / 4 50	2 / 8 40	3 / 9 40	1 / 6 50
<b>仙台</b> <small>府県週間予報へ</small> <small>2週間気温予報へ</small>	2 / 6 30/20/10/20	-1 / 4 40	-2 / 3 40	-1 / 7 20	2 / 11 30	4 / 13 30	3 / 11 30
<b>日付</b> <small>府県週間予報へ</small> <small>2週間気温予報へ</small>	16 火	17 水	18 木	19 金	20 土	21 日	22 月
<b>新潟</b> <small>府県週間予報へ</small> <small>2週間気温予報へ</small>	2 / 7 80/80/90/90	-1 / 3 90	-1 / 3 80	0 / 6 60	1 / 10 40	2 / 11 30	3 / 9 50
<b>金沢</b> <small>府県週間予報へ</small> <small>2週間気温予報へ</small>	3 / 7 90/80/80/90	0 / 4 90	0 / 3 80	1 / 7 60	2 / 13 30	4 / 12 40	4 / 12 40
<b>東京</b> <small>府県週間予報へ</small> <small>2週間気温予報へ</small>	6 / 13 10/0/0/10	2 / 13 10	0 / 9 10	1 / 12 10	2 / 16 10	4 / 18 10	5 / 18 10
<b>宇都宮</b> <small>府県週間予報へ</small> <small>2週間気温予報へ</small>	3 / 11 0/0/0/0	0 / 11 20	-3 / 8 20	-2 / 11 10	-2 / 15 10	-1 / 18 10	0 / 16 20
<b>長野</b> <small>府県週間予報へ</small> <small>2週間気温予報へ</small>	0 / 5 60/40/30/30	-2 / 5 60	-5 / 1 60	-4 / 5 50	-4 / 10 20	-2 / 12 20	-1 / 11 30
<b>名古屋</b> <small>府県週間予報へ</small> <small>2週間気温予報へ</small>	5 / 10 0/0/0/0	0 / 8 20	-1 / 6 30	1 / 10 10	1 / 14 10	4 / 17 10	4 / 17 20

日付	16 火	17 水	18 木	19 金	20 土	21 日	22 月
<b>大阪</b> <small>府県週間予報へ</small> <small>2週間気温予報へ</small>	6 / 10 0/0/0/20	1 / 8 20	1 / 6 20	3 / 10 10	4 / 14 10	7 / 17 10	8 / 18 10
<b>高松</b> <small>府県週間予報へ</small> <small>2週間気温予報へ</small>	4 / 11 0/0/0/20	1 / 8 30	0 / 6 30	2 / 11 20	3 / 15 10	5 / 19 10	7 / 18 10
<b>松江</b> <small>府県週間予報へ</small> <small>2週間気温予報へ</small>	2 / 8 20/30/30/70	-2 / 6 80	-2 / 3 80	1 / 10 30	4 / 15 20	7 / 17 20	6 / 16 20
<b>広島</b> <small>府県週間予報へ</small> <small>2週間気温予報へ</small>	4 / 12 0/0/0/20	0 / 7 30	-1 / 6 20	1 / 11 10	4 / 15 10	7 / 18 10	7 / 19 10
<b>高知</b> <small>府県週間予報へ</small> <small>2週間気温予報へ</small>	3 / 14 0/0/0/20	0 / 9 20	-1 / 8 20	1 / 13 10	3 / 17 10	5 / 20 10	6 / 20 10
<b>日付</b> <small>府県週間予報へ</small> <small>2週間気温予報へ</small>	16 火	17 水	18 木	19 金	20 土	21 日	22 月
<b>福岡</b> <small>府県週間予報へ</small> <small>2週間気温予報へ</small>	6 / 13 10/0/10/40	1 / 8 60	1 / 6 60	4 / 12 10	6 / 17 10	10 / 20 10	10 / 21 10
<b>鹿児島</b> <small>府県週間予報へ</small> <small>2週間気温予報へ</small>	7 / 14 10/10/30/20	4 / 11 50	3 / 10 50	4 / 14 10	6 / 18 10	10 / 20 10	11 / 21 10
<b>奄美</b> <small>府県週間予報へ</small> <small>2週間気温予報へ</small>	13 / 18 10/0/0/10	10 / 16 40	10 / 14 50	9 / 16 20	11 / 20 10	12 / 22 10	13 / 23 10
<b>那覇</b> <small>府県週間予報へ</small> <small>2週間気温予報へ</small>	16 / 20 0/0/0/10	12 / 19 60	12 / 16 30	12 / 18 20	14 / 21 10	15 / 23 10	17 / 24 10
<b>石垣</b> <small>府県週間予報へ</small> <small>2週間気温予報へ</small>	17 / 23 10/10/10/10	14 / 23 60	14 / 19 30	14 / 21 20	16 / 23 10	18 / 25 10	20 / 26 10