



高速隊通信

SAITAMA第1号

令和3年3月1日(月)

埼玉県警察本部交通部
高速道路交通警察隊

～圏央道外回り線における交通死亡事故の発生状況～

至 狭山日高IC

圏央道外回り線66.2キロポスト付近

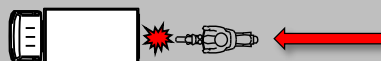


中央分離帯

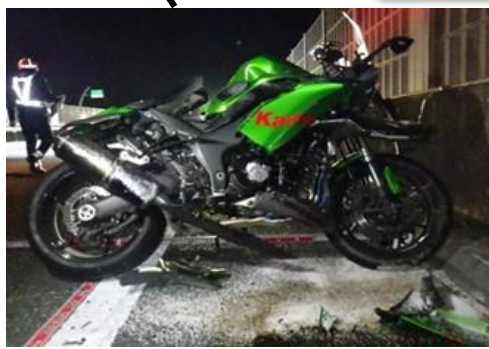
追い越し車線

走行車線

路側帯



至 入間IC



- ・十分な車間距離を保ち、よそ見をしない!
- ・スピードの出し過ぎや無理な追い越しはしない
- ・二輪車を運転する際は、胸部プロテクターやエアバッグジャケット等を着用し、もしもに備える
- ・早めの休憩で気持ちのリセットを

事故概要

追越し車線を進行していた第一当事者(大型自動二輪車)が、前方を走行中の第二当事者(中型貨物自動車)に追突し、第一当事者が死亡した交通事故。

関係車両

大型自動二輪車と中型貨物自動車の関係する事故

発生日時

令和3年2月27日(土)午後3時57分ころ

発生場所

圏央道外回り線66.2KP
狭山市大字笹井3322番地4先路上

道路状況

○天候 晴 ○路面 乾燥 ○見通し 良

大型自動二輪車が関係する交通死亡事故多発