

<ポイント> 台風第14号は17日に西日本に上陸する見込み。その後、温帯低気圧の性質を帯びつつ18日にかけて日本の東に進む見込み。

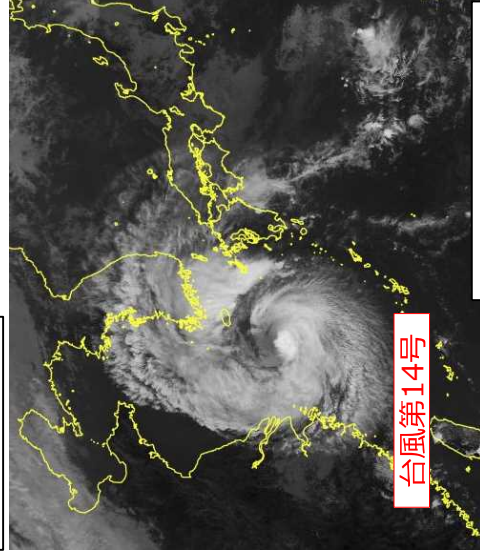
<台風予報> 台風第14号は16日は東シナ海をゆっくり北上し次第に進路を北東へ変え、17日には西日本に上陸する見込み。その後、18日にかけて温帯低気圧の性質を帯びつつ西日本から東日本を通過して日本の東へ進む見込み。

<暴風・高波> 17日は西日本で非常に強い風が吹き、18日は西日本から北日本の広い範囲で強い風が吹く見込み。うねりを伴ってしける所がある見込み。

<大雨> 16日夜から17日にかけては西日本を中心に、18日は西日本から北日本の広い範囲で雷を伴った激しい雨や非常に激しい雨の降る所があり、大雨となるおそれ。

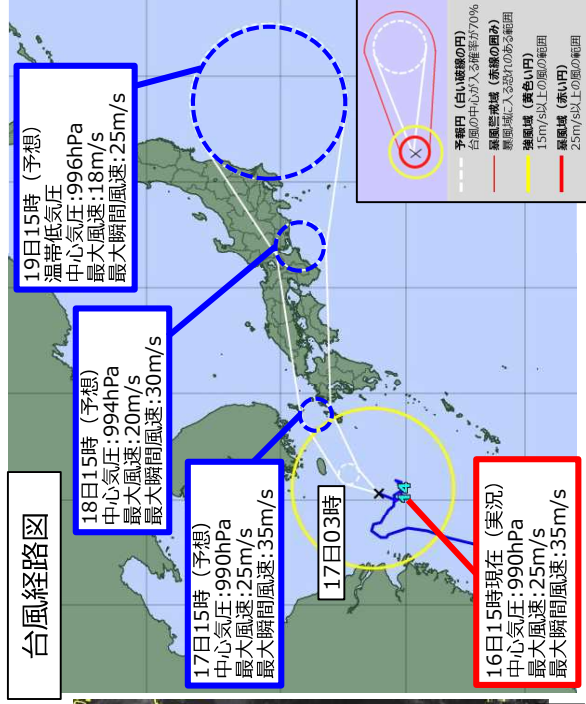
<警戒事項> 暴風、高波、高潮、土砂災害、低い土地の浸水、河川の増水や氾濫に警戒・注意。落雷や竜巻などの激しい突風にも注意。

衛星画像



9月16日15時30分

台風経路図



【暴風・高波の見通し】(単位:メートル毎秒 (波):メートル)

地域	16日		17日		18日	
	最大風速 (最大瞬間風速)	波の高さ	最大風速 (最大瞬間風速)	波の高さ	最大風速 (最大瞬間風速)	波の高さ
東北地方	12 (25)	3	12 (25)	2.5	15~19 (30)	4
関東甲信地方	12 (25)	3	10 (20)	2.5	20~24 (35)	5
北陸地方	12 (25)	1	15 (25)	1.5	15~19 (30)	3
東海地方	12 (25)	2.5	16 (30)	3	20~24 (35)	4
近畿地方	13 (25)	2.5	23 (35)	3	20~24 (35)	4
中国地方	12 (25)	1.5	23 (35)	4	20~24 (35)	4
四国地方	15 (25)	3	23 (35)	4	20~24 (35)	4
九州北部地方	18 (30)	4	25 (35)	6	15~19 (30)	5
九州南部	15 (25)	3	20 (30)	5	10~14 (25)	2.5

【大雨の見通し】(単位:ミリメートル)

地域	17日12時までの 24時間雨量	18日12時までの 24時間雨量
東北地方	50未満	100~150
関東甲信地方	50未満	200~300
北陸地方	50未満	100~200
東海地方	80	300~400
近畿地方	100	200~300
中国地方	50未満	100~200
四国地方	180	200~300
九州北部地方	200	200~300
九州南部	150	100~150

大雨、暴風、波浪の警戒級となる可能性のある期間
(■可能性がある、■可能性が高い)