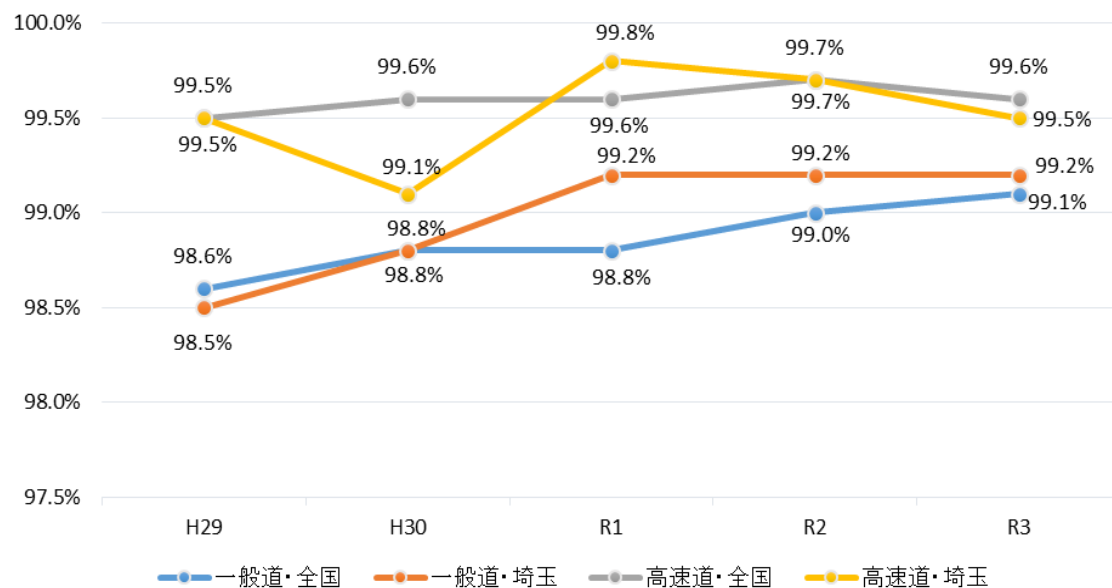
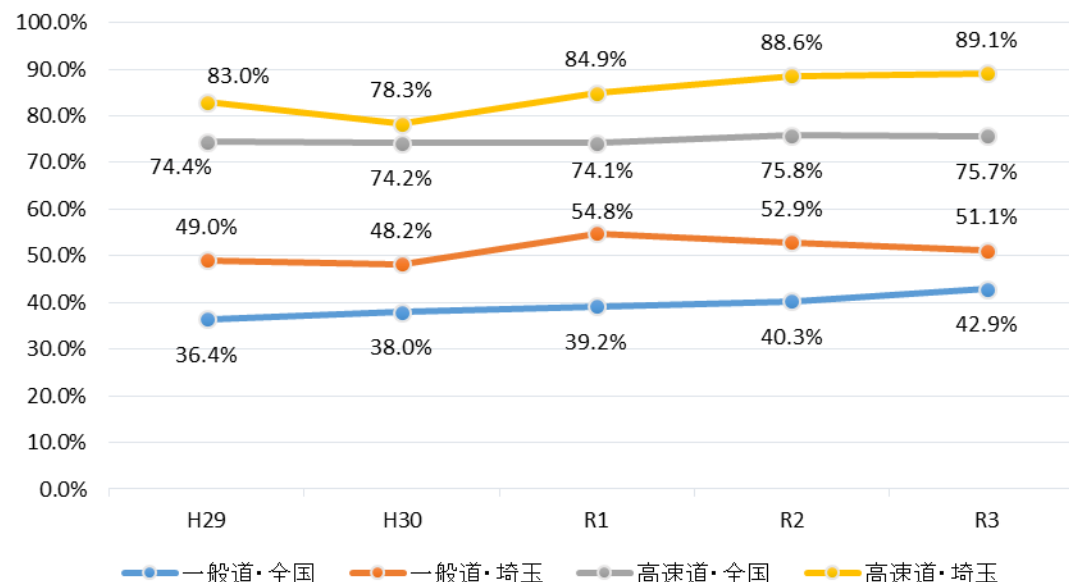


# ～全席シートベルト着用の定着化に向けて～シートベルト着用状況の推移

## 運転席のシートベルト着用率推移



## 後部座席のシートベルト着用率推移



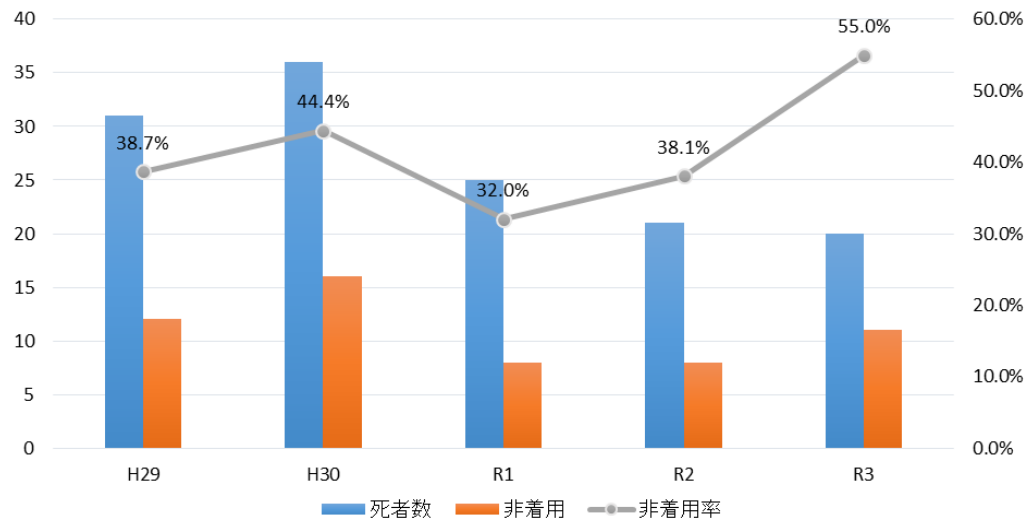
- 運転席のシートベルト着用率は、**全国平均、県内で一般道・高速道共に99%を超えた。**
- 運転席のシートベルト着用率は、**概ね定着化している。**
- 一般道における後部座席のシートベルト着用率は、全国では42.9%に留まっているところ、**県内では51.1%と8.2%上昇している。**
- **県内の一般道における後部座席のシートベルト着用率は、3年連続50%を上回った。**
- **県内の後部座席のシートベルト着用率は、前年に比べ、高速道で0.5%増加、一般道で1.8%減少に留まった。**

【データ出典】

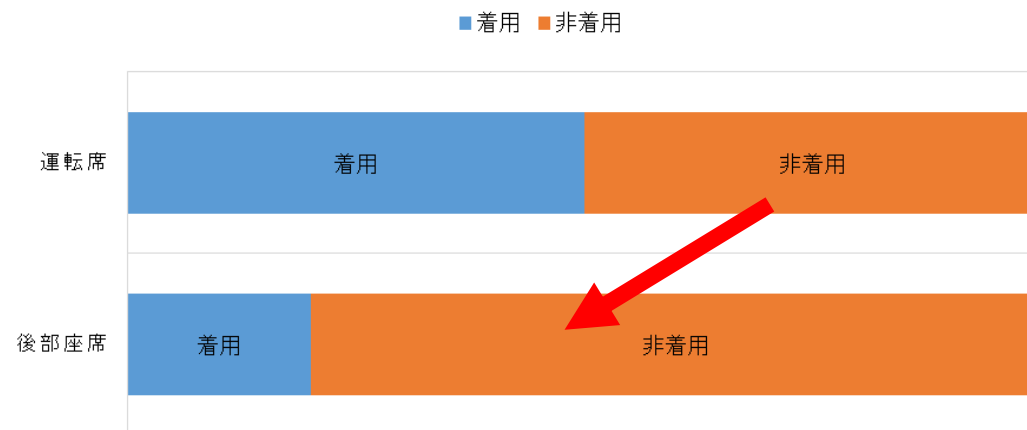
シートベルト着用状況全国調査(2017～2021)警察庁/日本自動車連盟(JAF)

# ～全席シートベルト着用の定着化に向けて～シートベルト着用別死者数

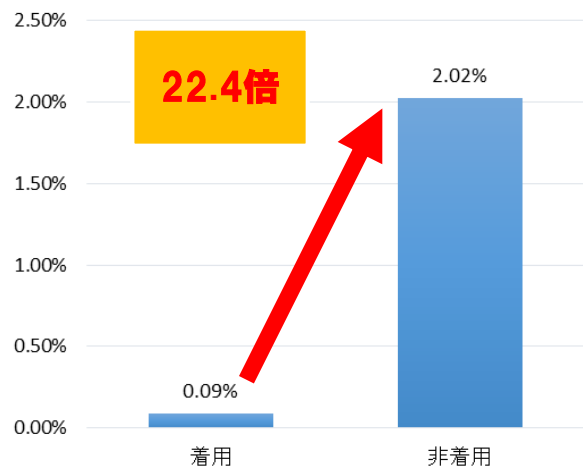
## 四輪乗用中死者のシートベルト着用別死者の推移



## シートベルト着用有無別・座席位置別死者の割合(R3)



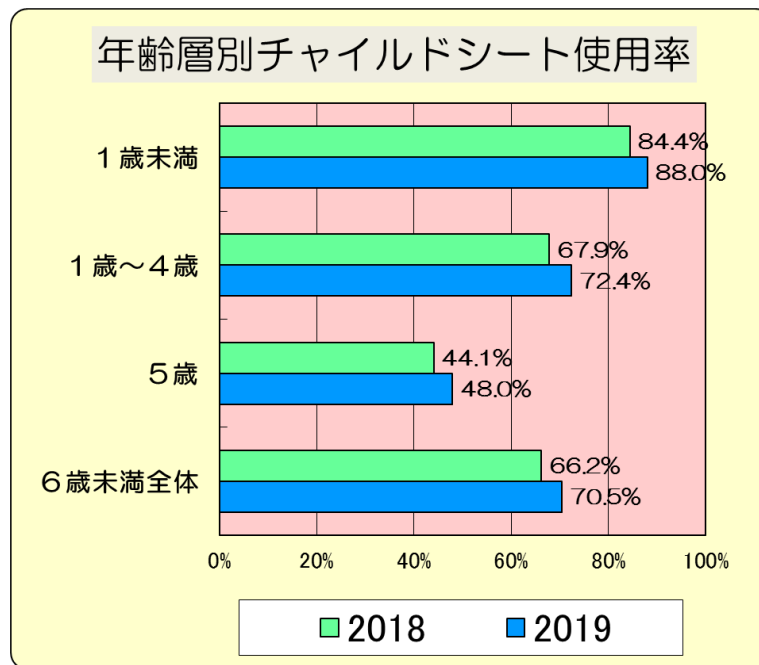
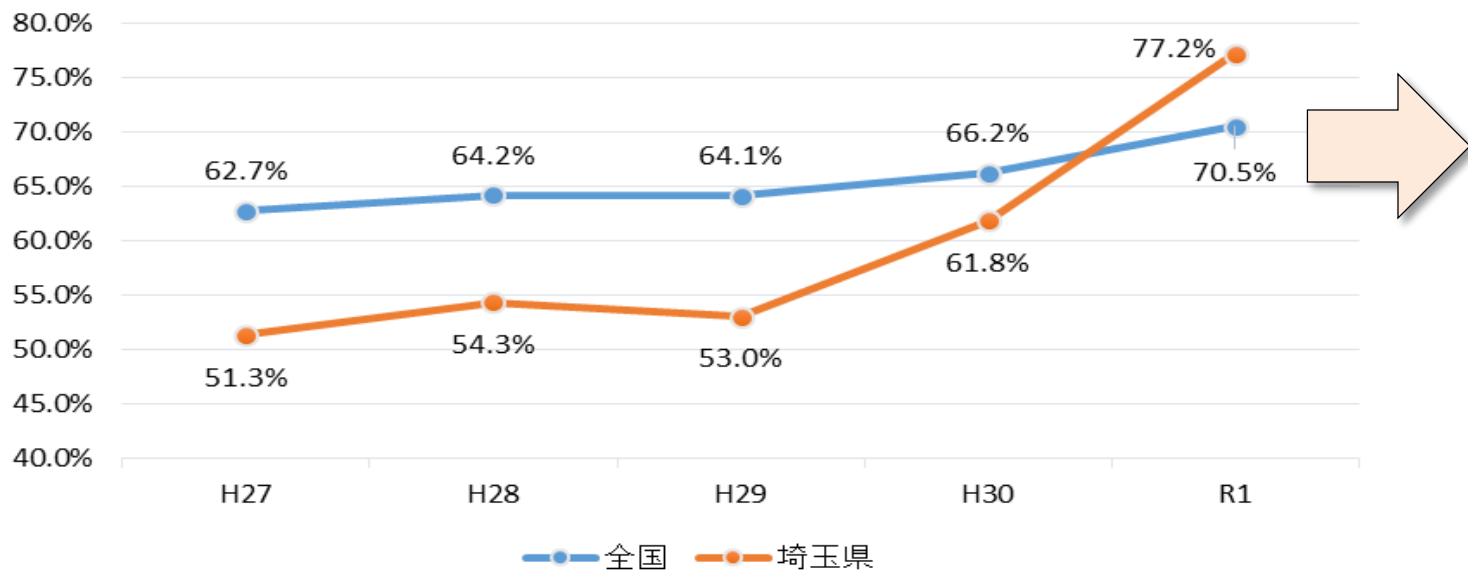
## シートベルト着用別致死率



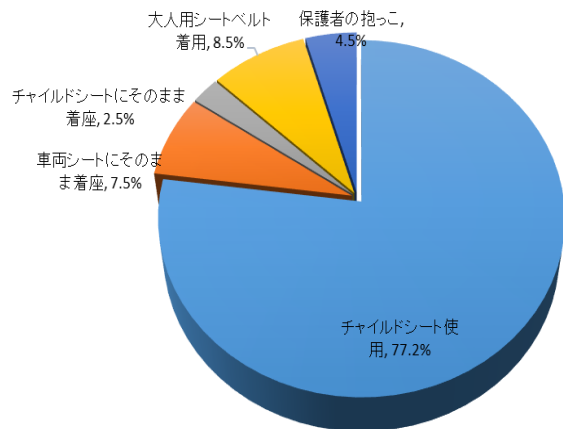
- 昨年と比べ、四輪乗用中死者数は減少したが、**シートベルト非着用による死者の割合は増加した。**
- 四輪乗車中の座席位置別死者のシートベルト着用・非着用の割合では、**後部座席の割合が高い。**
- シートベルト着用別致死率ではシートベルト着用時に比べ、**非着用時の致死率は22.4倍。**

# ～チャイルドシートの使用徹底に向けて～使用状況調査結果

## 使用状況調査結果推移(6歳未満全体)



## チャイルドシート使用状況調査結果(構成比)



- 使用状況調査では、県内の**6歳未満のCS使用率は約8割**。
- 使用状況は緩やかな増加傾向にあるが、年齢層別で見ると5歳の使用率は**約5割**に留まる。

【データ出典】

チャイルドシート使用状況全国調査(2015～2019)警察庁/日本自動車連盟(JAF)