

# 参考

# 台風第7号について(第1報)

(土砂災害や暴風、高波に警戒、今後の台風情報に留意)

<ポイント> 台風第7号は、小笠原諸島に近づく。土砂災害や暴風、高波に警戒。その後、15日(火)頃には、強い勢力で東日本や西日本に近づくおそれがあることから、今後の台風情報に留意。

<概況> 台風第7号は小笠原近海にあり、今後、発達しながら北西に進み、12日(土)にかけて小笠原諸島に近づく。その後、台風は海面水温が高い日本の南海上を北西に進み、15日頃には、強い勢力で東日本や西日本に近づくおそれがある。

<暴風・高波> 小笠原諸島では、12日にかけて非常に強い風が吹き、うねりを伴って大しけとなる。伊豆諸島でも台風が近づくため、次第に波が高くなり、12日以降は大しけとなる。

<大雨> 小笠原諸島では、12日にかけて雷を伴った非常に激しい雨が降り、大雨となる。

<警戒事項> 小笠原諸島では、土砂災害や暴風、高波に警戒。低い土地の浸水、河川の増水に注意。また、今後、台風が近づく地域では、風や波、雨が強まるおそれがあるため、今後の台風情報に留意。

【警報級となる可能性のある期間】

日	10日		11日		12日	13日	14日	15日
	時	12~18	18~6	6~24				
関東甲信地方	大雨							
	暴風							
	波浪							
伊豆諸島	大雨							
	暴風							
	波浪							
小笠原諸島	大雨							
	暴風							
	波浪							
東海地方	大雨							
	暴風							
	波浪							
近畿地方	暴風							
	波浪							
四国地方	波浪							

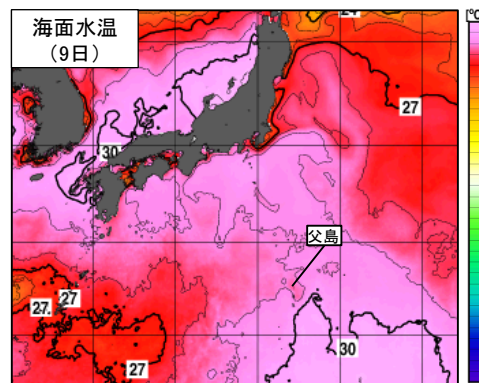
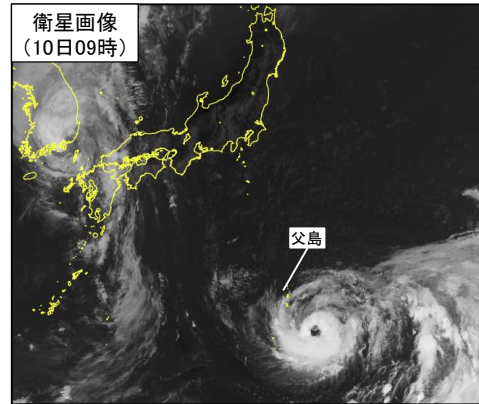
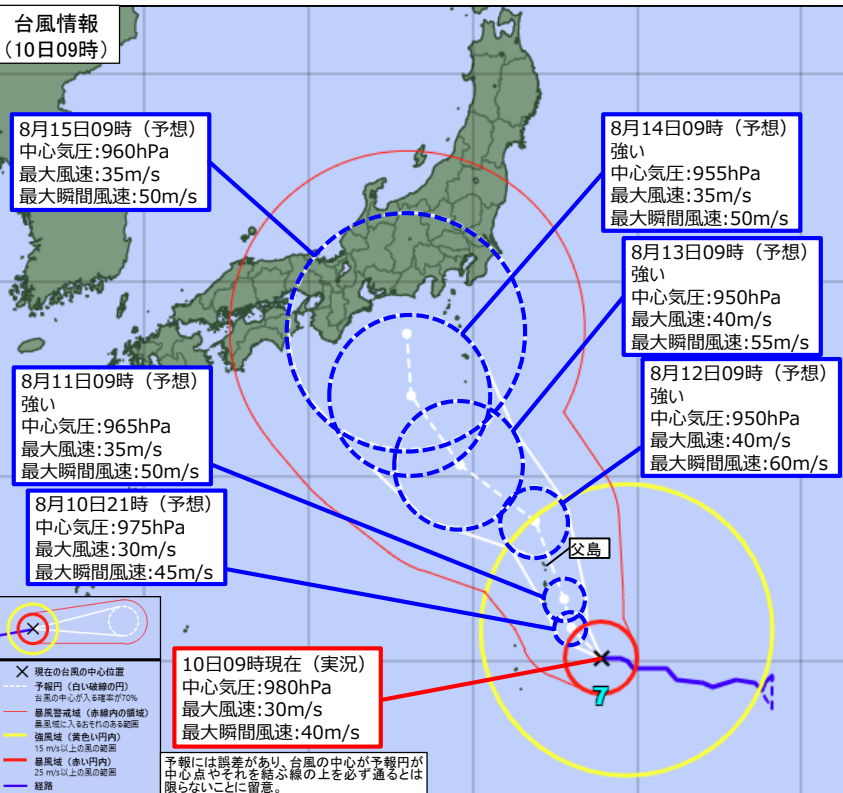
(黄色: 可能性がある、赤色: 可能性が高い)

【大雨の見通し】(単位:ミリメートル、多い所)

地域	11日12時までの24時間雨量	12日12時までの24時間雨量	13日12時までの24時間雨量
小笠原諸島	180	100~200	

【暴風・高波の見通し】(単位(風):メートル毎秒 (波):メートル)

地域	10日		11日		12日	
	最大風速(最大瞬間風速)	波の高さ	最大風速(最大瞬間風速)	波の高さ	最大風速(最大瞬間風速)	波の高さ
関東地方						5
伊豆諸島				5		7
小笠原諸島	25(35)	7	25(35)	8	25~29(35~45)	8



## ○台風の大きさと強さ

台風の大きさ	風速15m/s以上の半径
大型(大きい)	500km以上～800km未満
超大型(非常に大きい)	800km以上

台風の強さ	最大風速
強い	33m/s以上～44m/s未満
非常に強い	44m/s以上～54m/s未満
猛烈な	54m/s以上

## ○雨や風、波に関する用語

1時間雨量	用語
10mm以上～20mm未満	やや強い雨
20mm以上～30mm未満	強い雨
30mm以上～50mm未満	激しい雨
50mm以上～80mm未満	非常に激しい雨
80mm以上～	猛烈な雨

最大風速	用語
10m/s以上～15m/s未満	やや強い風
15m/s以上～20m/s未満	強い風
20m/s以上～30m/s未満	非常に強い風
30m/s以上～	猛烈な風

波高	用語
4mを超え6mまで	しける
6mを超え9mまで	大しけ
9mを超える	猛烈にしける